

県民福祉プラザ「アート展」

出展申込書

申込日	令和 年 月 日
申込者（団体）名	
保護者（担当者）名	
住所（団体所在地）	
電話番号	
出展作品	
出展数	
※団体申込の場合は、出展者の名簿を添付してください。	

下の枠内に出展作品の写真（イメージ図可）を添付してください

--

申込先：県民福祉プラザ管理室（電話：017-777-9191）

【郵送】〒030-0822 青森市中央3丁目20-30

【FAX】017-777-0013

県民福祉プラザ「アート展」

県民福祉プラザでは、青森県内でアート活動を行っている方の「作品発表の場の提供」として、館内空スペースを活用したアート展を開催します。絵画、版画、書道、クラフト作品など、あなたの作品を発表してみませんか？

各回でテーマや応募対象を変え、個性あふれる展示をしていきます！！

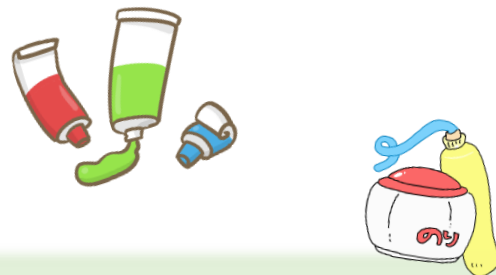
★第1回★

募集期間：令和5年5月25日～6月15日

展示期間：令和5年6月22日～7月13日

対象者：障害のある方個人及び団体

テーマ：自由



★第2回★

募集期間：令和5年7月18日～8月8日

展示期間：令和5年8月15日～9月5日

対象者：幼稚園児、保育園児、小学生

テーマ：「なつのおもいで」



★第3回★

募集期間：令和5年8月16日～9月6日

展示期間：令和5年9月13日～10月4日

対象者：県内でアート活動を行う県民

テーマ：自由（例：「郷土作品による青森県」のPRなど）



【応募方法】裏面の「応募申込書」にご記入の上、FAX または郵送でご提出ください。下記のQRコードからのご応募も可能です。

【出展料】無料

【展示について】展示する作品は展示期間の7日前までにプラザ管理室までお持ちください。展示及び撤去作業は原則プラザ管理室が行います。ご自身で作業をご希望される方はご相談ください。

【返却について】作品の返却をご希望される方は、展示終了後7日以内にプラザ管理室まで受け取りにきてください。なお、お預かり期間を過ぎたものは廃棄となりますのでご注意ください。

<お問合せ>

県民福祉プラザ管理室（青森市中央3丁目20-30 3階）

TEL：017-777-9191 / FAX：017-777-0013

（お問合せ・申込受付時間）9時から17時まで

<申込QR>

